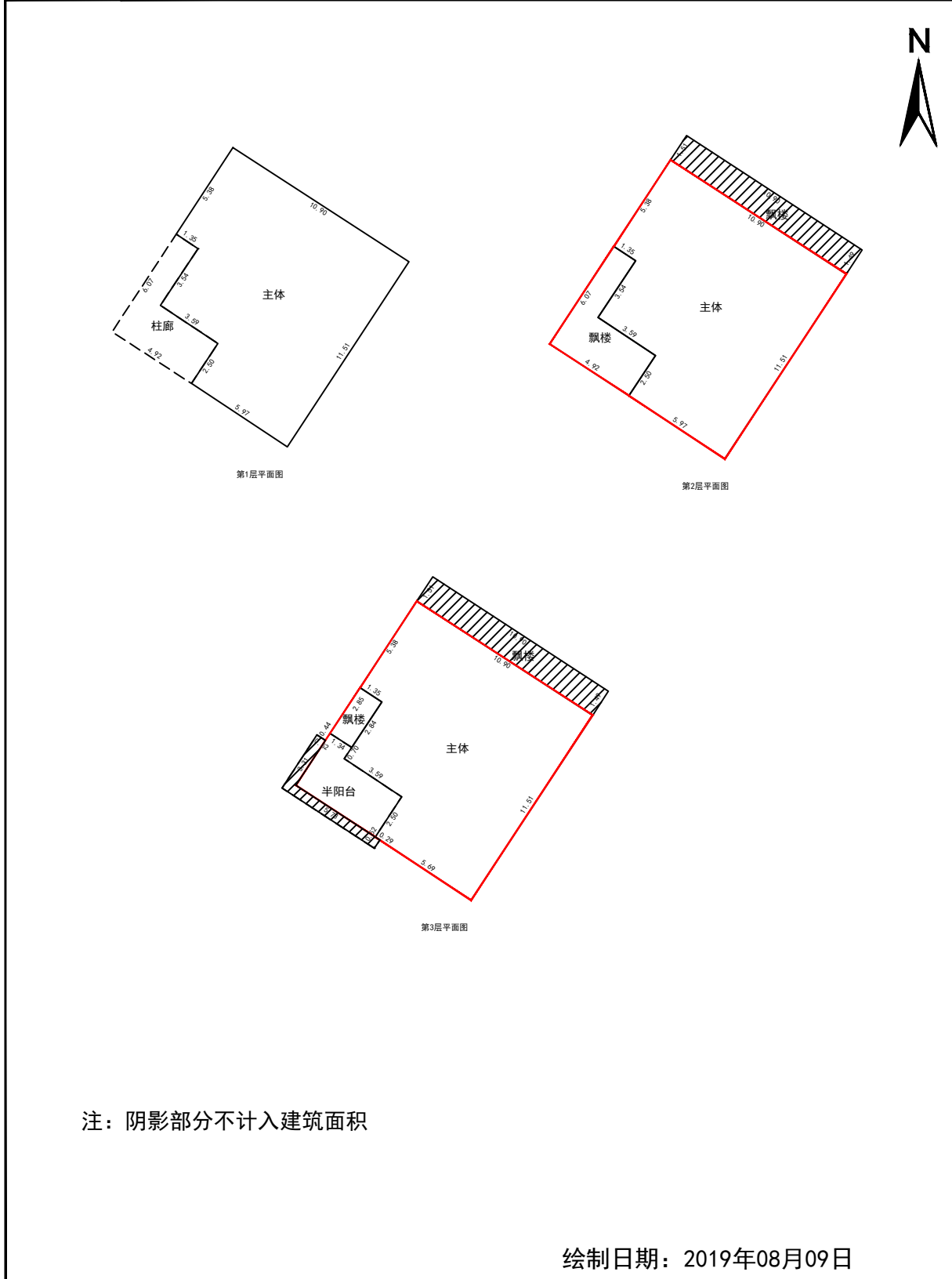


# 房产分户图

单位: m.m<sup>2</sup>

宗地代码	350504003019JC00958	结构	其他结构	专有建筑面积	368.29
幢号	0001	总层数	3	分摊建筑面积	0.00
户号	0001	所在层次	1-3	建筑面积	368.29
坐落	福建省泉州市洛江区河市镇下堡村四小组公路南257号				



洛江区自然资源局

绘制日期: 2019年08月09日